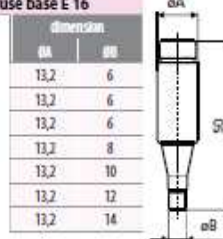


## Φυσίγγια ασφαλειών DIAZED & MINION TIPO ΔΕΗ

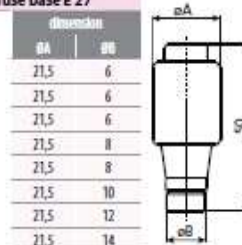
- D E16 Ταχείας 2Α
- D E16 Ταχείας 4Α
- D E16 Ταχείας 6Α
- D E16 Ταχείας 10Α
- D E16 Ταχείας 16Α
- D E16 Ταχείας 20Α
- D E16 Ταχείας 25Α
- D E16 Ταχείας 30Α
- D E16 Ταχείας 35Α
- D E16 Ταχείας 40Α
- D E16 Ταχείας 50Α
- DIII R1 1/4 Ταχείας 80Α
- DIII R1 1/4 Ταχείας 100Α
- D E16 Βραδείας 2Α
- D E16 Βραδείας 4Α
- D E16 Βραδείας 6Α
- D E16 Βραδείας 16Α
- D E16 Βραδείας 20Α
- D E16 Βραδείας 25Α
- D E16 Βραδείας 30Α
- D E16 Βραδείας 35Α
- D E16 Βραδείας 40Α
- D E16 Βραδείας 50Α
- DIII R1 1/4 Βραδείας 80Α
- DIII R1 1/4 Βραδείας 100Α
- D1 E27 Ταχείας 2Α
- DI E27 Ταχείας 4Α
- DI E27 Ταχείας 6Α
- DI E27 Ταχείας 10Α
- DI E27 Ταχείας 16Α
- DI E27 Ταχείας 20Α
- DI E27 Ταχείας 25Α
- DII E33 Ταχείας 35Α
- DII E33 Ταχείας 50Α
- DII E33 Ταχείας 63Α
- DI E27 Βραδείας 2Α
- DI E27 Βραδείας 4Α
- DI E27 Βραδείας 6Α
- DI E27 Βραδείας 10Α
- DI E27 Βραδείας 16Α
- DI E27 Βραδείας 20Α
- DI E27 Βραδείας 25Α
- DII E33 Βραδείας 35Α
- DII E33 Βραδείας 50Α
- DII E33 Βραδείας 63Α

Technical data	
Rated voltage $U_n$	500 V a.c., 400 V d.c.
Rated current $I_n$	DI, DII 2 - 25 A, DIII 32 - 63 A DIV 80 - 100 A, DV 125 - 200 A
Breaking capacity at 1,1 $I_n$	50 kA a.c. $\cos\phi = 0,2$ 8 kA d.c. $T = 15 \text{ ms}$
Fusing characteristics	gG, TDZ, DZ
Insulating class	C - VDE 0110
Standards	DIN EN 60269-1, IEC 60269-1:2005-04 (VDE 0636 Teil 10): 1999-11 DIN EN 60269-3, IEC 60269-3:2003 (VDE 0636 Teil 30): 1995-12 DIN EN 60269-3-1, IEC 60269-3-1:2004-07 (VDE 0636 Teil 301): 1998-01 DIN VDE 0635/02:84

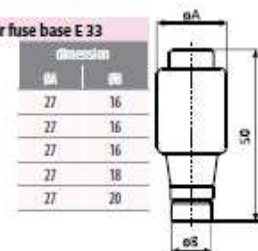
DI for fuse base E 16



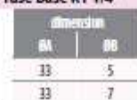
DII for fuse base E 27



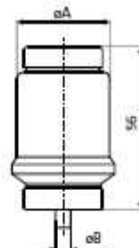
DIII for fuse base E 33



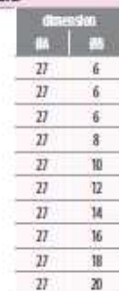
DIV for fuse base R1 1/4"



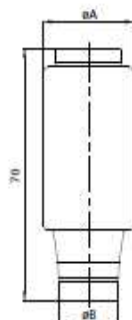
DV for fuse base R 2"



DII gG, 690 V a.c., 600 V d.c.



DIII gF, 750V a.c.



DIII gF, 1200 V a.c.

